

## Dossier de presse

### Corpus

Guillaume Delleuse

Du 20 mai 2017 au 22 juillet 2017



## Communiqué de presse

**Guillaume Delleuse, né en 1986, est photographe et plasticien. Diplômé des Beaux Arts de Marseille et de l'ENSP, il est remarqué par les Rencontres de la Photographie d'Arles en 2016, où il expose un premier extrait de "Corpus". Guillaume Delleuse partage avec l'avant-gardiste russe Alexandre Rodtchenko le goût pour le déséquilibre ainsi que la vision architecturale des corps. Le jeune marseillais assouvi ses obsessions, la religion chrétienne, le corps et la peau, dans le théâtre de la rue. Il travaille sans se cacher, au corps à corps, parfois au flash, au risque de provoquer la confrontation avec son sujet. C'est à ce prix qu'il peut sculpter le réel, comme le font Mark Cohen, Leon Levinstein ou Bruce Gilden. Fin 2016, grâce au soutien de Leica France, le jeune talent a produit certaines des images de cette série lors d'une résidence au prestigieux ICP (International Center of Photography) de New York.**

**Guillaume Delleuse, né en 1986, est photographe et plasticien. Diplômé des**

## Vues d'exposition



### Corpus

Guillaume Delleuse

## Vues d'exposition



### Corpus

Guillaume Delleuse

## Vues d'exposition



### **Corpus**

Guillaume Delleuse

## Vues d'exposition



### **Corpus**

Guillaume Delleuse

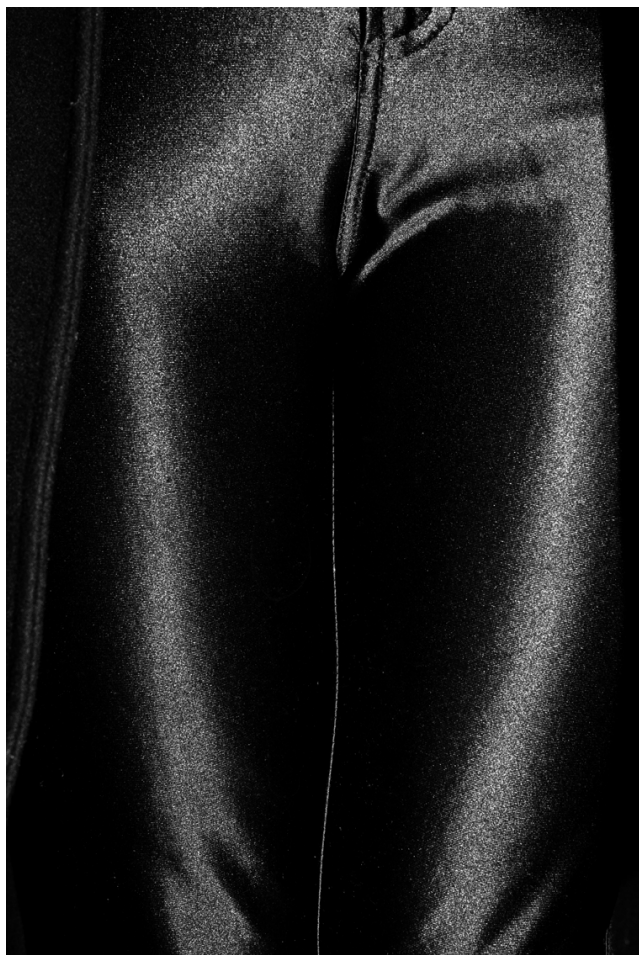
## Vues d'exposition



### Corpus

Guillaume Delleuse

## Guillaume Delleuse



### **Guillaume Delleuse**

*Untitled, Arles #1, 2015*

Corpus

Tirage pigmentaire sur papier baryté, encadrement en bois

30 cm x 45 cm

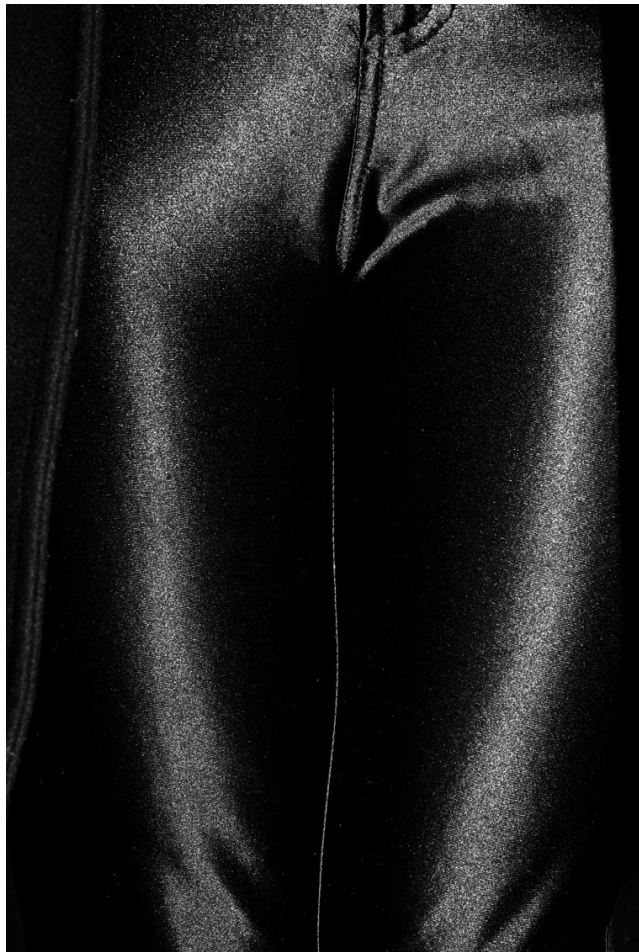
Encadrement : 30,5 cm x 45,5 cm

Edition de 7 ex + 2 AP

Signé et numéroté



## Guillaume Delleuse



### **Guillaume Delleuse**

*Untitled, Arles #1, 2015*

Corpus

Tirage pigmentaire sur papier baryté, encadrement en bois

40 cm x 60 cm

Encadrement : 40,5 cm x 60,5 cm

Edition de 5 ex + 2 AP

Signé et numéroté

## Guillaume Delleuse



### **Guillaume Delleuse**

*Untitled, Arles #2*, 2016

Série Corpus

Tirage pigmentaire sur papier baryté, encadrement en bois

30 cm x 45 cm

Encadrement : 30,5 cm x 45,5 cm

Edition de 7 ex + 2 AP

Signé et numéroté

## Guillaume Delleuse



### **Guillaume Delleuse**

*Untitled, Arles #2*, 2016

Corpus

Tirage pigmentaire sur papier baryté, encadrement en bois

40 cm x 60 cm

Encadrement : 40,5 cm x 60,5 cm

Edition de 5 ex + 2 AP

Signé et numéroté

## Guillaume Delleuse



### **Guillaume Delleuse**

*Untitled, Arles #2, 2015*

Corpus

Tirage pigmentaire sur papier baryté, encadrement en bois

30 cm x 45 cm

Encadrement : 30,5 cm x 45,5 cm

Edition de 7 ex + 2 AP

## Guillaume Delleuse



### **Guillaume Delleuse**

*Untitled, Arles #2, 2015*

Corpus

Tirage pigmentaire sur papier baryté, encadrement en bois

40 cm x 60 cm

Encadrement : 40,5 cm x 60,5 cm

Edition de 5 ex + 2 AP

Signé et numéroté

## Guillaume Delleuse



### **Guillaume Delleuse**

*Untitled, Arles #3, 2016*

Corpus

Tirage pigmentaire sur papier baryté, encadrement en bois

30 cm x 45 cm

Encadrement : 30,5 cm x 45,5 cm

Edition de 7 ex + 2 AP

Signé et numéroté

## Guillaume Delleuse



### **Guillaume Delleuse**

*Untitled, Arles #3, 2016*

Corpus

Tirage pigmentaire sur papier baryté, encadrement en bois

40 cm x 60 cm

Encadrement : 40,5 cm x 60,5 cm

Edition de 5 ex + 2 AP

Signé et numéroté

galerie Intervalle

## Guillaume Delleuse



### **Guillaume Delleuse**

*Untitled, Cognac #1*, 2014

Corpus

Tirage pigmentaire sur papier baryté, encadrement en bois

30 cm x 45 cm

Encadrement : 30,5 cm x 45,5 cm

Edition de 7 ex + 2 AP

Signé et numéroté



## Guillaume Delleuse



### **Guillaume Delleuse**

*Untitled, Cognac #1*, 2014

Corpus

Tirage pigmentaire sur papier baryté, encadrement en bois

40 cm x 60 cm

Encadrement : 40,5 cm x 60,5 cm

Edition de 5 ex + 2 AP

Signé et numéroté

## Guillaume Delleuse



### **Guillaume Delleuse**

*Untitled, Cognac #2, 2014*

Corpus

Tirage pigmentaire sur papier baryté, encadrement en bois

30 cm x 45 cm

Encadrement : 30,5 cm x 45,5 cm

Edition de 7 ex + 2 AP

Signé et numéroté

## Guillaume Delleuse



### **Guillaume Delleuse**

*Untitled, Cognac #2, 2014*

Corpus

Tirage pigmentaire sur papier baryté, encadrement en bois

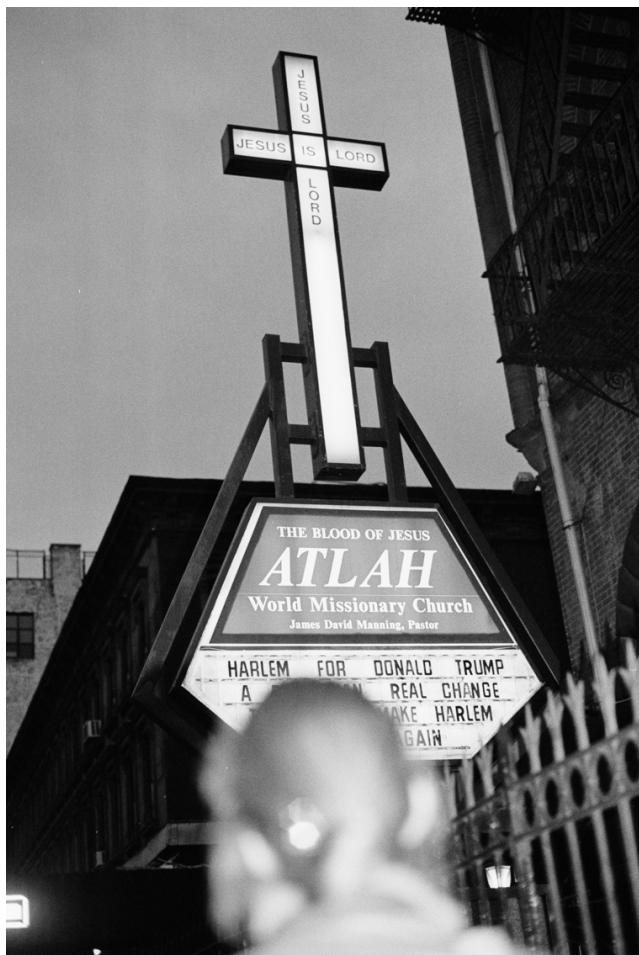
40 cm x 60 cm

Encadrement : 40,5 cm x 60,5 cm

Edition de 7 ex + 2 AP

Signé et numéroté

# Guillaume Delleuse



## Guillaume Delleuse

*Untitled, New York #1, 2015*

Corpus

Tirage pigmentaire sur papier baryté, encadrement en bois

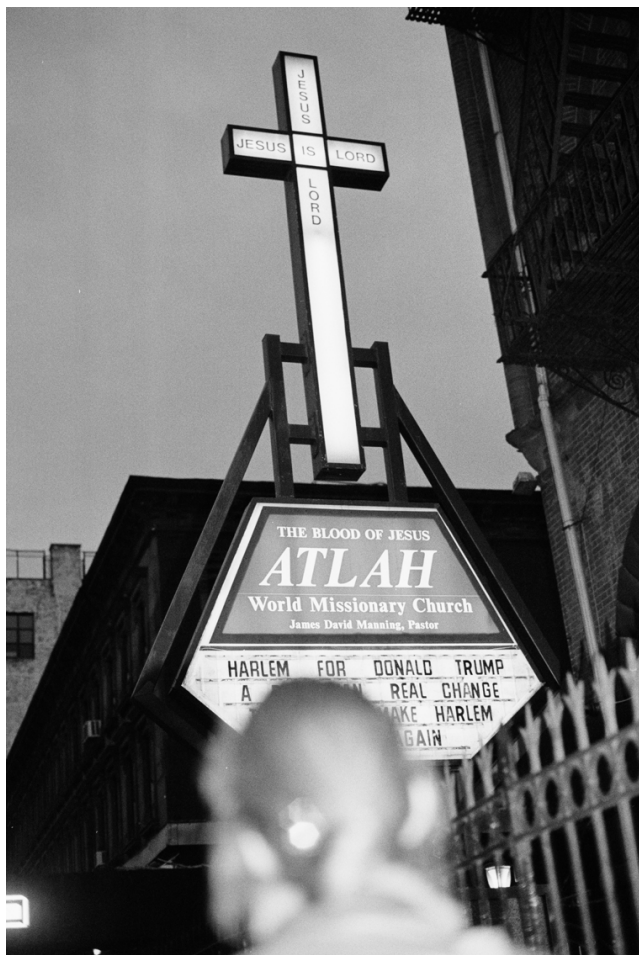
30 cm x 45 cm

Encadrement : 30,5 cm x 45,5 cm

Edition de 7 ex + 2 AP

Signé et numéroté

# Guillaume Delleuse



## Guillaume Delleuse

*Untitled, New York #1, 2015*

Corpus

Tirage pigmentaire sur papier baryté, encadrement en bois

40 cm x 60 cm

Encadrement : 40,5 cm x 60,5 cm

Edition de 5 ex + 2 AP

Signé et numéroté

## Guillaume Delleuse



### **Guillaume Delleuse**

*Untitled, New York #3, 2015*

Corpus

Tirage pigmentaire sur papier baryté, encadrement en bois

30 cm x 45 cm

Encadrement : 30,5 cm x 45,5 cm

Edition de 7 ex + 2 AP

Signé et numéroté

## Guillaume Delleuse



### **Guillaume Delleuse**

*Untitled, New York #2*, 2015

Corpus

Tirage pigmentaire sur papier baryté, encadrement en bois

40 cm x 60 cm

Encadrement : 40 cm x 60 cm

Edition de 5 ex + 2 AP

Signé et numéroté

## Guillaume Delleuse



### **Guillaume Delleuse**

*Untitled, New York #3, 2015*

Corpus

Tirage pigmentaire sur papier baryté, encadrement en bois

40 cm x 60 cm

Encadrement : 40,5 cm x 60,5 cm

Edition de 5 ex + 2 AP

Signé et numéroté



# Guillaume Delleuse



## Guillaume Delleuse

*Untitled, New York #4, 2015*

Corpus

Tirage pigmentaire sur papier baryté, encadrement en bois

30 cm x 45 cm

Encadrement : 30,5 cm x 45,5 cm

Edition de 7 ex + 2 AP

Signé et numéroté

# Guillaume Delleuse



## Guillaume Delleuse

*Untitled, New York #4, 2015*

Corpus

Tirage pigmentaire sur papier baryté, encadrement en bois

40 cm x 60 cm

Encadrement : 40,5 cm x 60,5 cm

Edition de 5 ex + 2 AP

Signé et numéroté

## Guillaume Delleuse



### **Guillaume Delleuse**

*Untitled, New York #5, 2015*

Corpus

Tirage pigmentaire sur papier baryté, encadrement en bois

30 cm x 45 cm

Encadrement : 30,5 cm x 45,5 cm

Edition de 7 ex + 2 AP

Signé et numéroté

## Guillaume Delleuse



### **Guillaume Delleuse**

*Untitled, New York #5, 2015*

Corpus

Tirage pigmentaire sur papier baryté, encadrement en bois

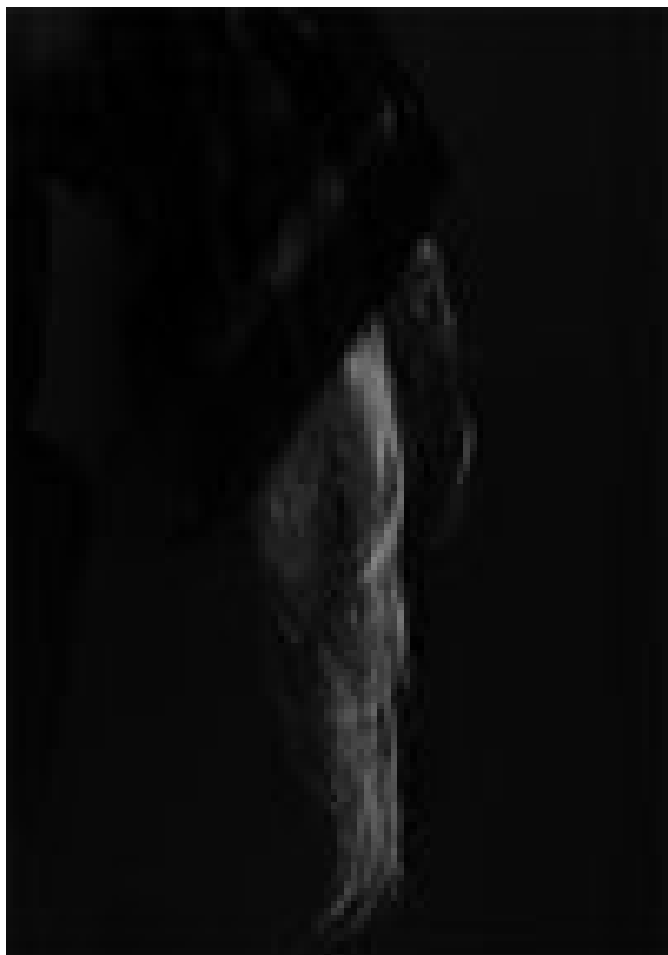
40 cm x 60 cm

Encadrement : 40 cm x 60 cm

Edition de 5 ex + 2 AP

Signé et numéroté

## Guillaume Delleuse



### **Guillaume Delleuse**

*Untitled, New York #1*, 2016

Série Corpus

Tirage pigmentaire sur papier baryté, encadrement en bois

30 cm x 45 cm

Encadrement : 30,5 cm x 45,5 cm

Edition de 7 ex + 2 AP

Signé et numéroté

## Guillaume Delleuse



### **Guillaume Delleuse**

*Untitled, New York #2*, 2016

Corpus

Tirage pigmentaire sur papier baryté, encadrement en bois

30 cm x 45 cm

Encadrement : 30,5 cm x 45,5 cm

Edition de 7 ex + 2 AP

Signé et numéroté

## Guillaume Delleuse



### **Guillaume Delleuse**

*Untitled, New York #2, 2016*

Corpus

Tirage pigmentaire sur papier baryté, encadrement en bois

40 cm x 60 cm

Encadrement : 40,5 cm x 60,5 cm

Edition de 5 ex + 2 AP

Signé et numéroté

## Guillaume Delleuse



### **Guillaume Delleuse**

*Untitled, New York #3, 2016*

Corpus

Tirage pigmentaire sur papier baryté, encadrement en bois

30 cm x 45 cm

Encadrement : 30 cm x 45 cm

Edition de 7 ex + 2 AP

Signé et numéroté



## Guillaume Delleuse



### **Guillaume Delleuse**

*Untitled, New York #3, 2016*

Corpus

Tirage pigmentaire sur papier baryté, encadrement en bois

40 cm x 60 cm

Encadrement : 40,5 cm x 60,5 cm

Edition de 5 ex + 2 AP

Signé et numéroté

## Guillaume Delleuse



### **Guillaume Delleuse**

*Untitled, New York #4*, 2016

Corpus

Tirage pigmentaire sur papier baryté, encadrement en bois

30 cm x 45 cm

Encadrement : 30,5 cm x 45,5 cm

Edition de 7 ex + 2 AP

Signé et numéroté

## Guillaume Delleuse



### **Guillaume Delleuse**

*Untitled, New York #4, 2016*

Corpus

Tirage pigmentaire sur papier baryté, encadrement en bois

40 cm x 60 cm

Encadrement : 40,5 cm x 60,5 cm

Edition de 5 ex + 2 AP

Signé et numéroté

## Guillaume Delleuse



### **Guillaume Delleuse**

*Untitled, New York #5, 2016*

Corpus

Tirage pigmentaire sur papier baryté, encadrement en bois

30 cm x 45 cm

Encadrement : 30,5 cm x 45,5 cm

Edition de 7 ex + 2 AP

## Guillaume Delleuse



### **Guillaume Delleuse**

*Untitled, New York #5, 2016*

Corpus

Tirage pigmentaire sur papier baryté, encadrement en bois

40 cm x 60 cm

Encadrement : 40,5 cm x 60,5 cm

Edition de 5 ex + 2 AP

## Guillaume Delleuse



### **Guillaume Delleuse**

*Untitled, New York #6, 2016*

Corpus

Tirage pigmentaire sur papier baryté Tirage pigmentaire sur papier baryté, encadrement en bois

30 cm x 45 cm

Encadrement : 30,5cm x 45,5 cm

Edition de 7 ex + 2 AP

Signé et numéroté

## Guillaume Delleuse



### **Guillaume Delleuse**

*Untitled, New York #6, 2016*

Corpus

Tirage pigmentaire sur papier baryté, encadrement en bois

40 cm x 60 cm

Encadrement : 40,5 cm x 60,5 cm

Edition de 5 ex + 2 AP

Signé et numéroté

## Guillaume Delleuse



### **Guillaume Delleuse**

*Untitled, Marseille #1*, 2015

Série Corpus

Tirage pigmentaire sur papier baryté, encadrement en bois

30 cm x 45 cm

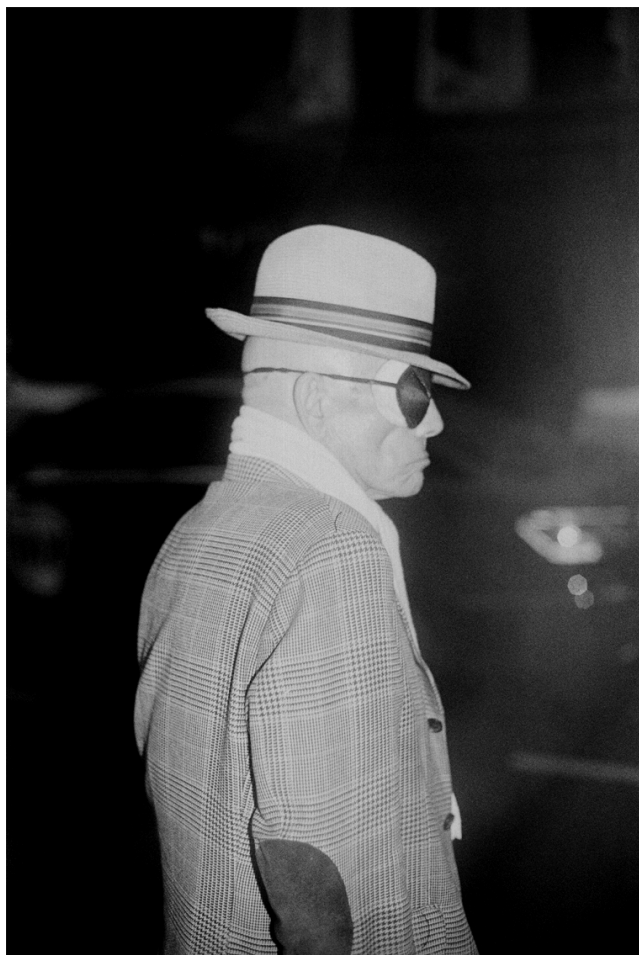
Encadrement : 30,5 cm x 45,5 cm

Edition de 7 ex + 2 AP

Signé et numéroté



## Guillaume Delleuse



### **Guillaume Delleuse**

*Untitled, Dublin #1, 2014*

Corpus

Tirage pigmentaire sur papier baryté, encadrement en bois

30 cm x 45 cm

Encadrement : 30,5 cm x 45,5 cm

Edition de 7 ex + 2 AP

Signé et numéroté

## Guillaume Delleuse



### **Guillaume Delleuse**

*Untitled, Marseille #1, 2015*

Corpus

Tirage pigmentaire sur papier baryté, encadrement en bois

40 cm x 60 cm

Encadrement : 40,5 cm x 60,5 cm

Edition de 5 ex + 2 AP

Signé et numéroté

## Guillaume Delleuse



### **Guillaume Delleuse**

*Untitled, Dublin #2, 2014*

Corpus

Tirage pigmentaire sur papier baryté, encadrement en bois

30 cm x 45 cm

Encadrement : 30,5 cm x 45,5 cm

Edition de 7 ex + 2 AP

Signé et numéroté

## Guillaume Delleuse



### **Guillaume Delleuse**

*Untitled, Dublin #2, 2014*

Corpus

Tirage pigmentaire sur papier baryté, encadrement en bois

40 cm x 60 cm

Encadrement : 40,5 cm x 60,5 cm

Edition de 5 ex + 2 AP

Signé et numéroté

## Guillaume Delleuse



### Guillaume Delleuse

*Untitled, Dublin #3, 2014*

Corpus

Tirage pigmentaire sur papier baryté, encadrement en bois

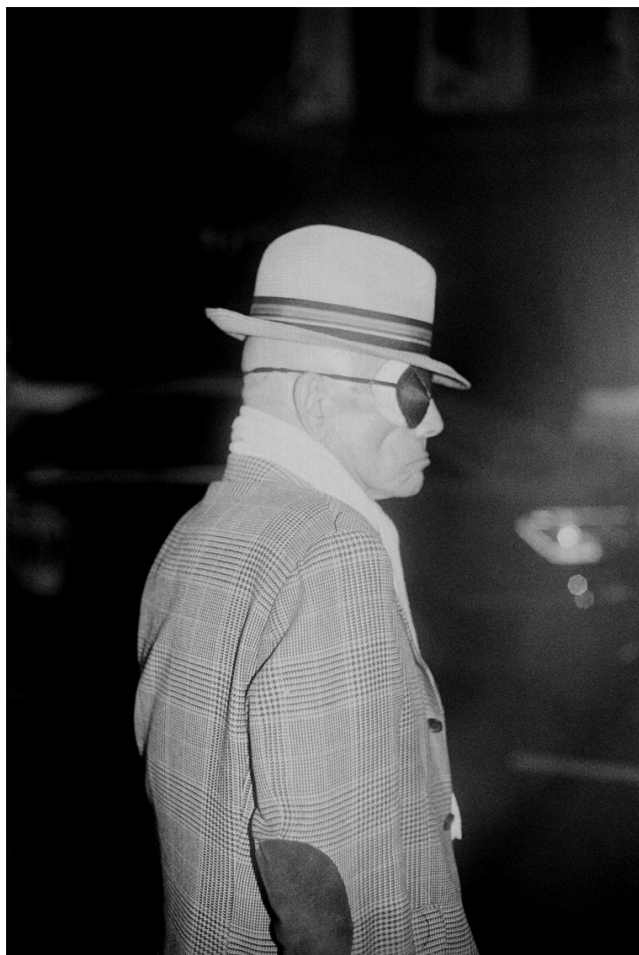
30 cm x 45 cm

Encadrement : 30,5 cm x 45,5 cm

Edition de 7 ex + 2 AP

Signé et numéroté

## Guillaume Delleuse



### **Guillaume Delleuse**

*Untitled, Dublin #1, 2014*

Corpus

Tirage pigmentaire sur papier baryté, encadrement en bois

40 cm x 60 cm

Encadrement : 40,5 cm x 60,5 cm

Edition de 5 ex + 2 AP

Signé et numéroté

## Guillaume Delleuse



### Guillaume Delleuse

*Untitled, Dublin #3, 2014*

Corpus

Tirage pigmentaire sur papier baryté, encadrement en bois

40 cm x 60 cm

Encadrement : 40,5 cm x 60,5 cm

Edition de 5 ex + 2 AP

Signé et numéroté

## Guillaume Delleuse



### **Guillaume Delleuse**

*Untitled, New York #2*, 2015

Corpus

Tirage pigmentaire sur papier baryté, encadrement en bois

30 cm x 45 cm

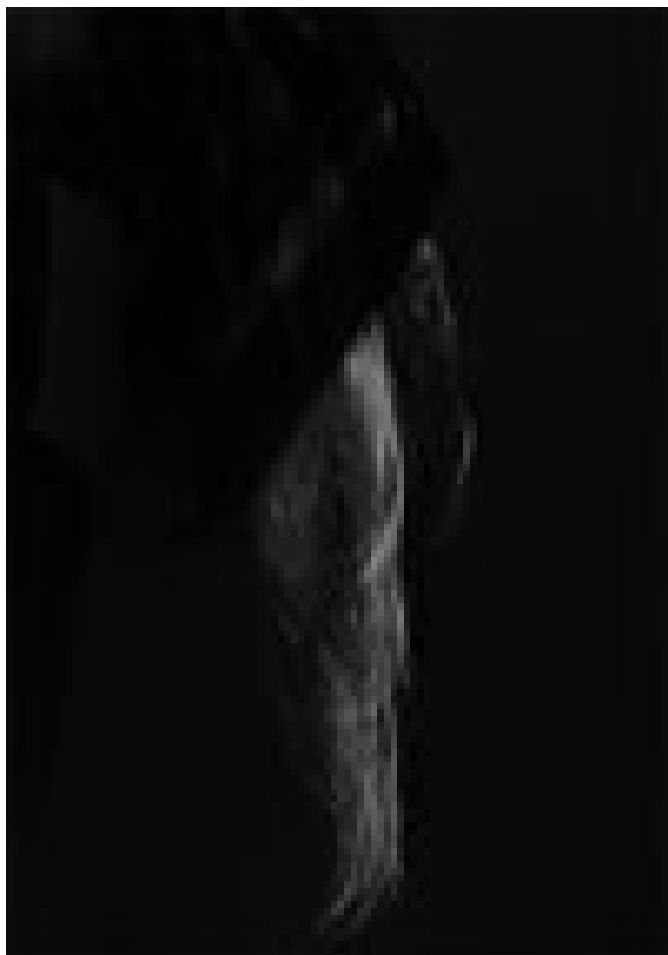
Encadrement : 30,5 cm x 45,5 cm

Edition de 7 ex + 2 AP

Signé et numéroté



## Guillaume Delleuse



### **Guillaume Delleuse**

*Untitled, New York #1, 2016*

Corpus

Tirage pigmentaire sur papier baryté, encadrement en bois

40 cm x 60 cm

Encadrement : 40,5 cm x 60,5 cm

Edition de 5 ex + 2 AP

Signé et numéroté

## Guillaume Delleuse



### **Guillaume Delleuse**

*Untitled, Crète #1, 2015*

Corpus

Tirage pigmentaire sur papier baryté, encadrement en bois

40 cm x 60 cm

Encadrement : 40,5 cm x 60,5 cm

Edition de 5 ex + 2 AP

Signé et numéroté

## Guillaume Delleuse



### **Guillaume Delleuse**

*Untitled, Crète #1, 2015*

Corpus

Tirage pigmentaire sur papier baryté, encadrement en bois

30 cm x 45 cm

Encadrement : 30,5 cm x 45,5 cm

Edition de 7 ex + 2 AP

Signé et numéroté

## Guillaume Delleuse



### **Guillaume Delleuse**

*Untitled, Paris #1*, 2014

Corpus

Tirage pigmentaire sur papier baryté, encadrement en bois

40 cm x 60 cm

Encadrement : 40,5 cm x 60,5 cm

Edition de 5 ex + 2 AP

Signé et numéroté

## Guillaume Delleuse



### **Guillaume Delleuse**

*Untitled, Paris #1*, 2014

Corpus

Tirage pigmentaire sur papier baryté

30 cm x 45 cm

Encadrement : 30,5 cm x 45,5 cm

Edition de 7 ex + 2 AP

Signé et numéroté

## Guillaume Delleuse



### **Guillaume Delleuse**

*Untitled, Dublin #4, 2014*

Corpus

Tirage pigmentaire sur papier baryté, encadrement en bois

40 cm x 60 cm

Encadrement : 40,5 cm x 60,5 cm

Edition de 5 ex + 2 AP

Signé et numéroté

## Guillaume Delleuse



### **Guillaume Delleuse**

*Untitled, Dublin #4, 2014*

Corpus

Tirage pigmentaire sur papier baryté, encadrement en bois

30 cm x 45 cm

Encadrement : 30,5 cm x 45,5 cm

Edition de 7 ex + 2 AP

Signé et numéroté

## Guillaume Delleuse



### **Guillaume Delleuse**

*Untitled, Crète #1, 2014*

Corpus

Tirage pigmentaire sur papier baryté, encadrement en bois

40 cm x 60 cm

Encadrement : 40,5 cm x 60,5 cm

Edition de 5 ex + 2 AP

Signé et numéroté



## Guillaume Delleuse



### **Guillaume Delleuse**

*Untitled, Crète #1, 2014*

Corpus

Tirage pigmentaire sur papier baryté, encadrement en bois

30 cm x 45 cm

Encadrement : 30,5 cm x 45,5 cm

Edition de 7 ex + 2 AP

Signé et numéroté